

КОНФИГУРИРУЕМЫЕ КОНТРОЛЛЕРЫ ДЛЯ HVAC

RX500



МОДИФИКАЦИИ КОНТРОЛЛЕРА **RX500**



Для систем вентиляции и кондиционирования
Артикул: **RX500-V**

Для систем отопления и горячего водоснабжения
Артикул: **RX500-H**



ОСОБЕННОСТИ КОНТРОЛЛЕРОВ RX500



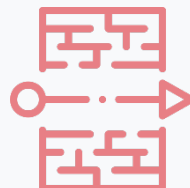
Универсальные

Специализированный контроллер с готовыми алгоритмами работы. Подходит для применения в составе различных систем автоматизации.



Простые

Равномерный износ дорогостоящего оборудования за счет оптимизированных алгоритмов работы и поддержки управления частотным преобразователем.



Надежные

Оптимальная аппаратная платформа и алгоритмы управления, проверенные на реальных объектах.



Безопасные

В контроллерах предусмотрено большое кол-во сигнализаций. Он своевременно предупредит диспетчера о неполадках в работе системы.



Экономные

Равномерный износ дорогостоящего оборудования за счет оптимизированных алгоритмов работы и поддержки управления частотным преобразователем.



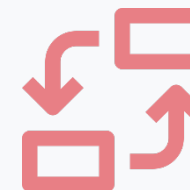
С диспетчеризацией

Простая интеграция в системы удаленного мониторинга и управления за счет наличия встроенного интерфейса RS-485 (Modbus RTU).



Импортозамещение

Российская разработка. Российское производство. Аппаратный и функциональный аналог устройств западных вендоров.



Тех. поддержка и сервис

Почта тех. поддержки:

911@ekf.su

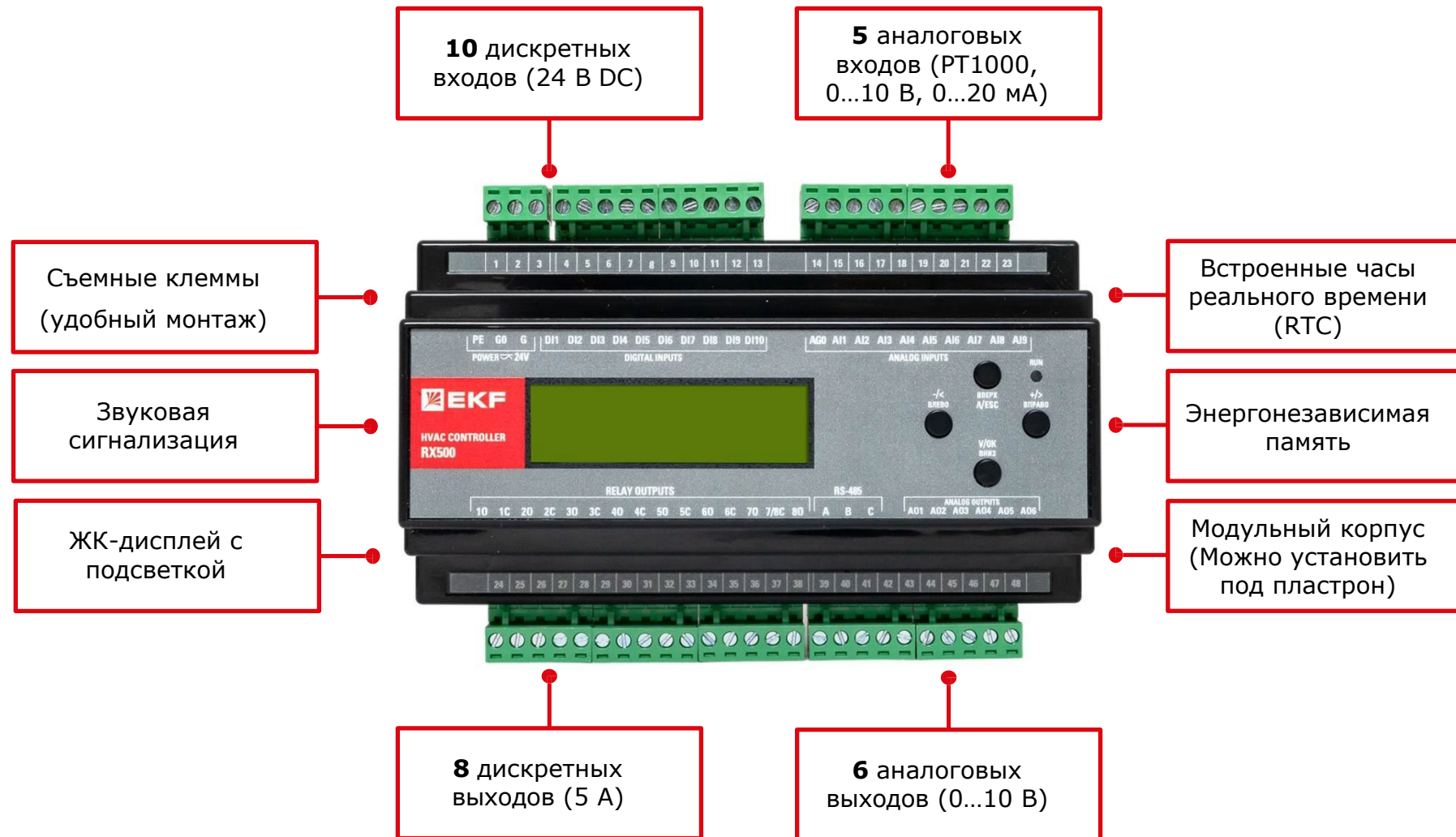
Телефон тех. поддержки:

8-800-333-88-15

Почта отдела комплексных решений:

solution@ekf.su

ОСОБЕННОСТИ КОНТРОЛЛЕРОВ RX500

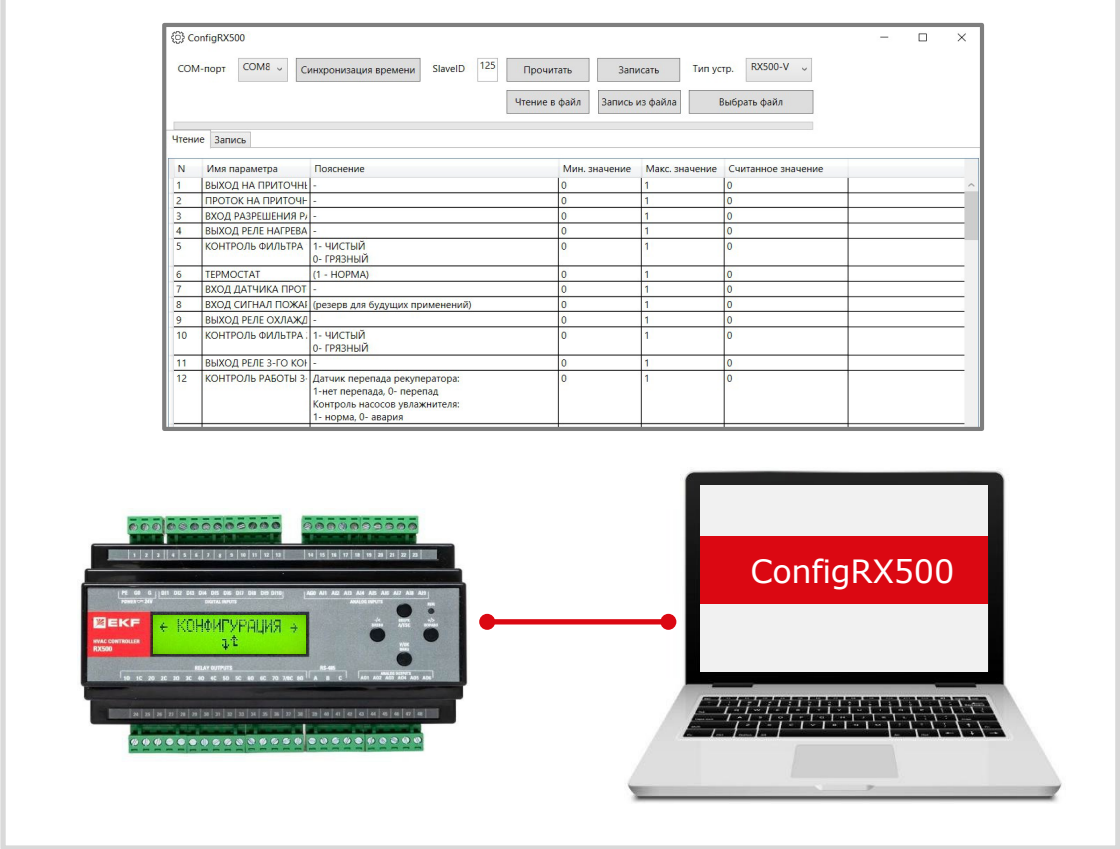


СПОСОБЫ НАСТРОЙКИ КОНТРОЛЛЕРОВ RX500

С помощью лицевой панели



С помощью конфигуратора на ПК



НАЗНАЧЕНИЕ И ФУНКЦИОНАЛ RX500-V



Контроллер RX500-V позволяет управлять следующими контурами:

1. Контуром нагрева с водяным, гликолевым или электрическим калорифером;
2. Контуром охлаждения с водяным, гликолевым или фреоновым охладителем (ККБ) до 2-х ступеней;
3. Контуром управления рекуператором (пластинчатым / роторным);
4. Контуром управления увлажнителем (форсуночным / сотовым / паровым);
5. Контуром управления рециркуляцией;
6. Контуром управления приточным вентилятором с возможностью регулировки по давлению;
7. Контуром управления вытяжным вентилятором с возможностью регулировки по давлению;
8. Контуром (алгоритмом) защиты водяного или гликолевого калорифера;
9. Контуром (алгоритмом) каскадного регулирования температуры подачи;
10. Вспомогательным контуром- термостат/гидростат, прогрев заслонки, воздушная заслонка приточного вентилятора;
11. Вспомогательным контуром - воздушная заслонка вытяжного вентилятора;



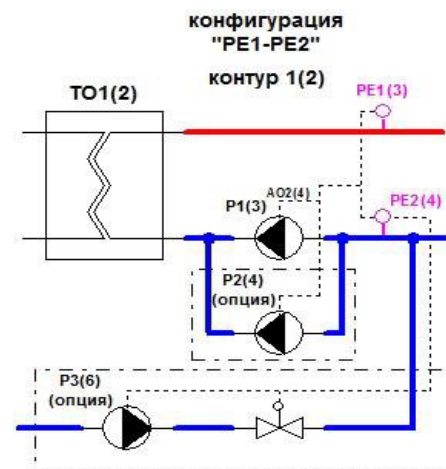
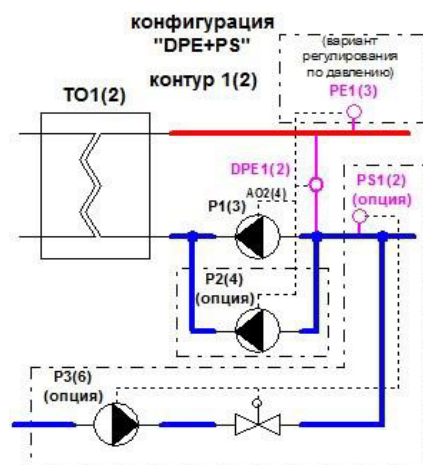
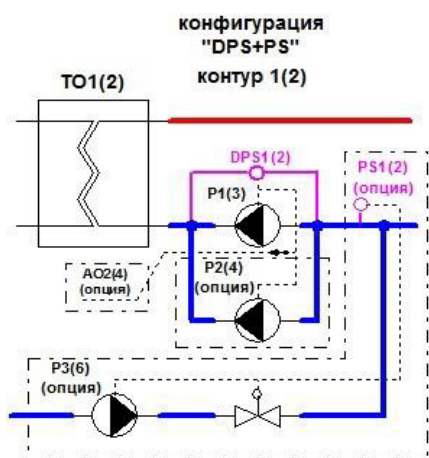
НАЗНАЧЕНИЕ И ФУНКЦИОНАЛ RX500-H



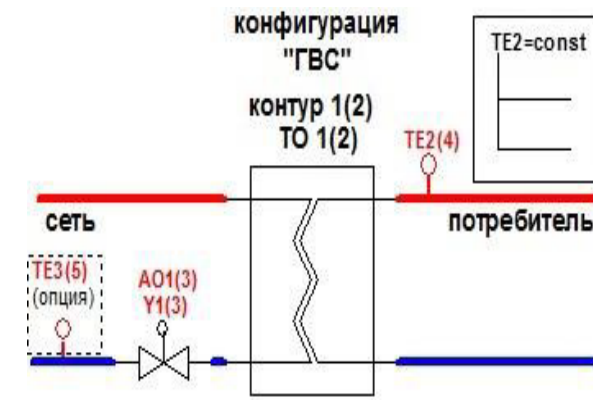
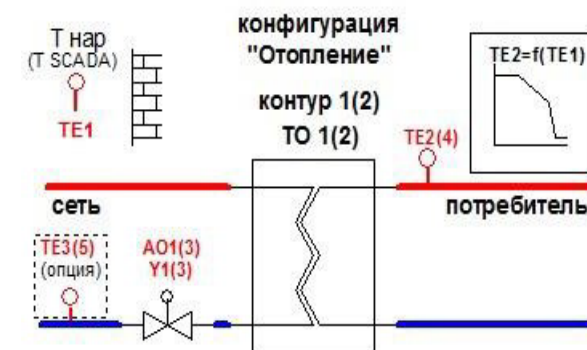
Контроллер позволяет регулировать каждый тип гидромодуля:

1. Контур управления отоплением или ГВС (по выбору пользователя);
2. Контур управления насосной группой (до 2-х насосов);
3. Контур управления подпиткой;

Виды конфигураций насосных групп



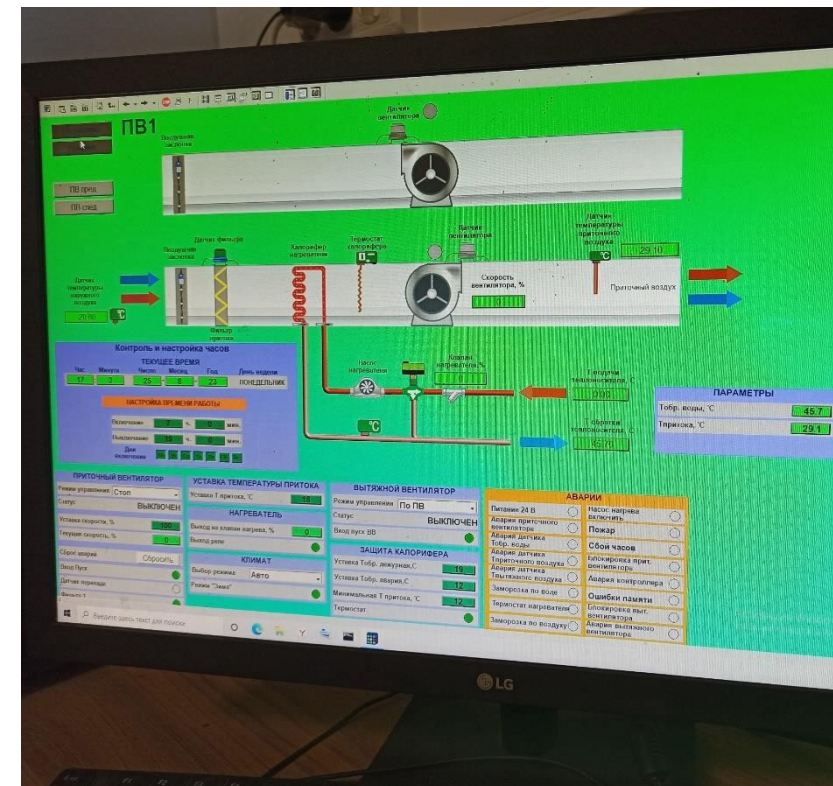
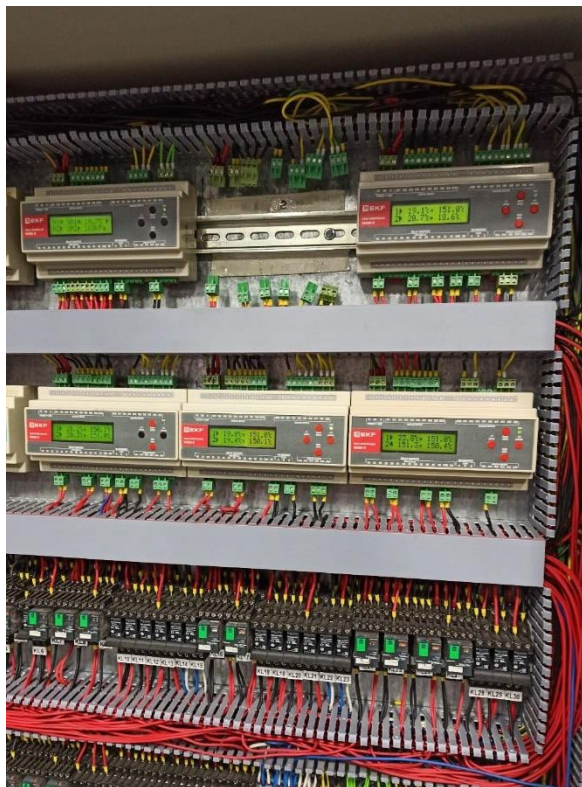
Конфигурации блоков нагрева



Контроллеры RX500 успешно прошли этап опытной эксплуатации и уже установлены на промышленных и инфраструктурных объектах страны



ПРИМЕРЫ РЕАЛИЗОВАННЫХ ПРОЕКТОВ НА RX500



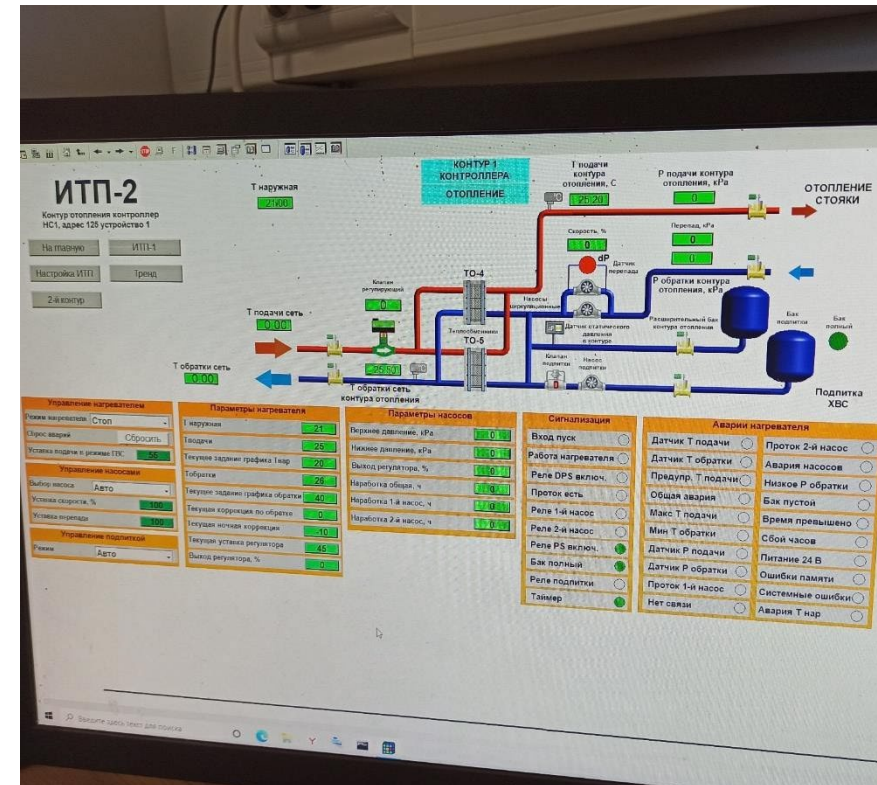
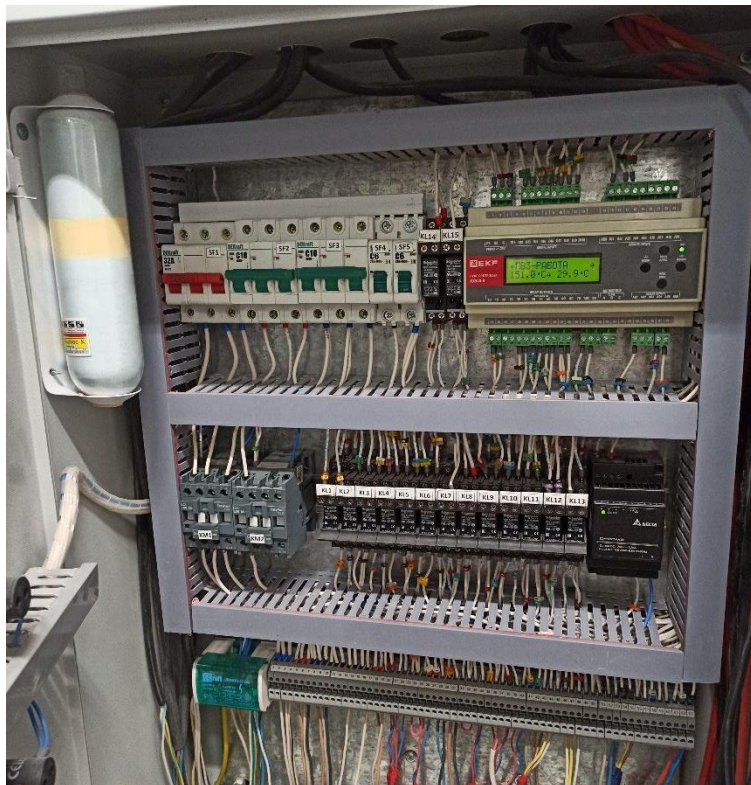
Торгово-развлекательный центр «ЯркоМолл», г. Иркутск.

Автоматизация и диспетчеризация систем общеобменной вентиляции и кондиционирования.

В эксплуатации с 2022 г. (с учетом опытной эксплуатации прототипа).

Применяемое оборудование: конфигурируемые контроллеры RX500-V.

ПРИМЕРЫ РЕАЛИЗОВАННЫХ ПРОЕКТОВ НА RX500



Торгово-развлекательный центр «Кипарис», г. Иркутск.

Автоматизация и диспетчеризация систем отопления и горячего водоснабжения.
В эксплуатации с 2022 г. (с учетом опытной эксплуатации прототипа).

Применяемое оборудование: конфигурируемые контроллеры RX500-N.

ПРИМЕРЫ РЕАЛИЗОВАННЫХ ПРОЕКТОВ НА RX500

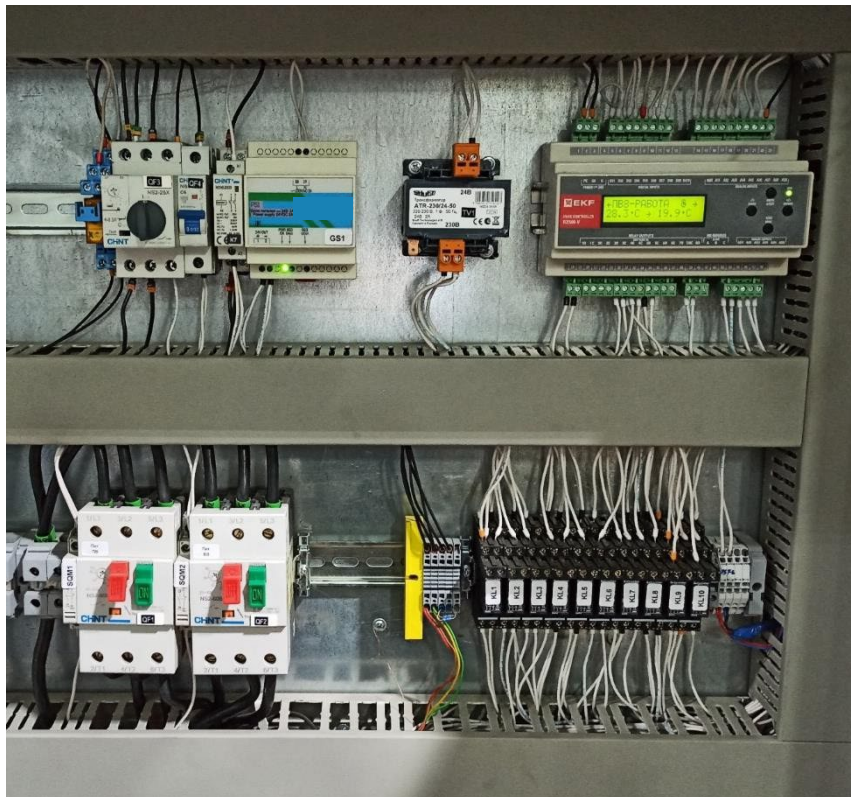


Технопарк «Отрадное», г. Москва.

Автоматизация систем отопления и вентиляции. В эксплуатации с 2024 г.

Применяемое оборудование: конфигурируемые контроллеры RX500-H, RX500-V.

ПРИМЕРЫ РЕАЛИЗОВАННЫХ ПРОЕКТОВ НА RX500



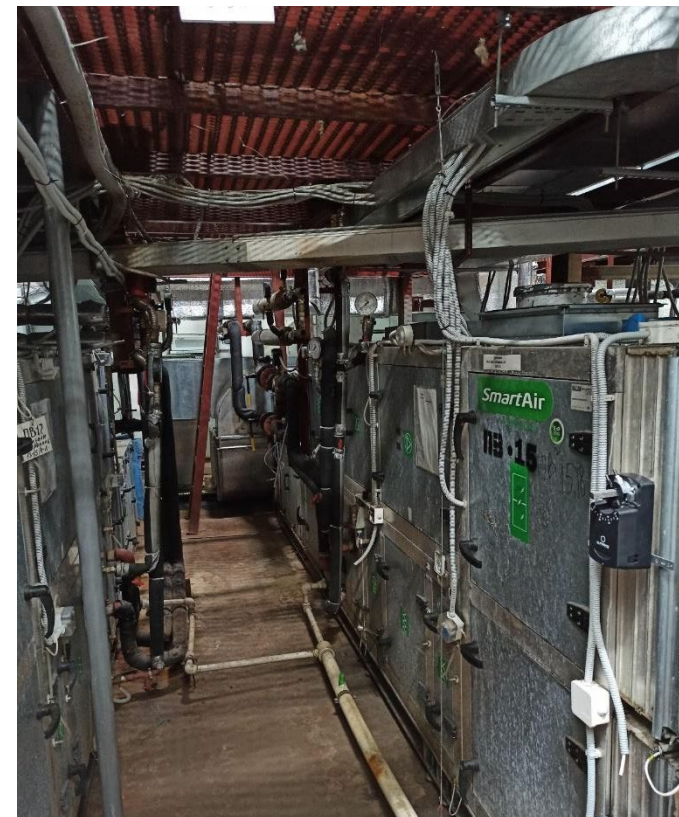
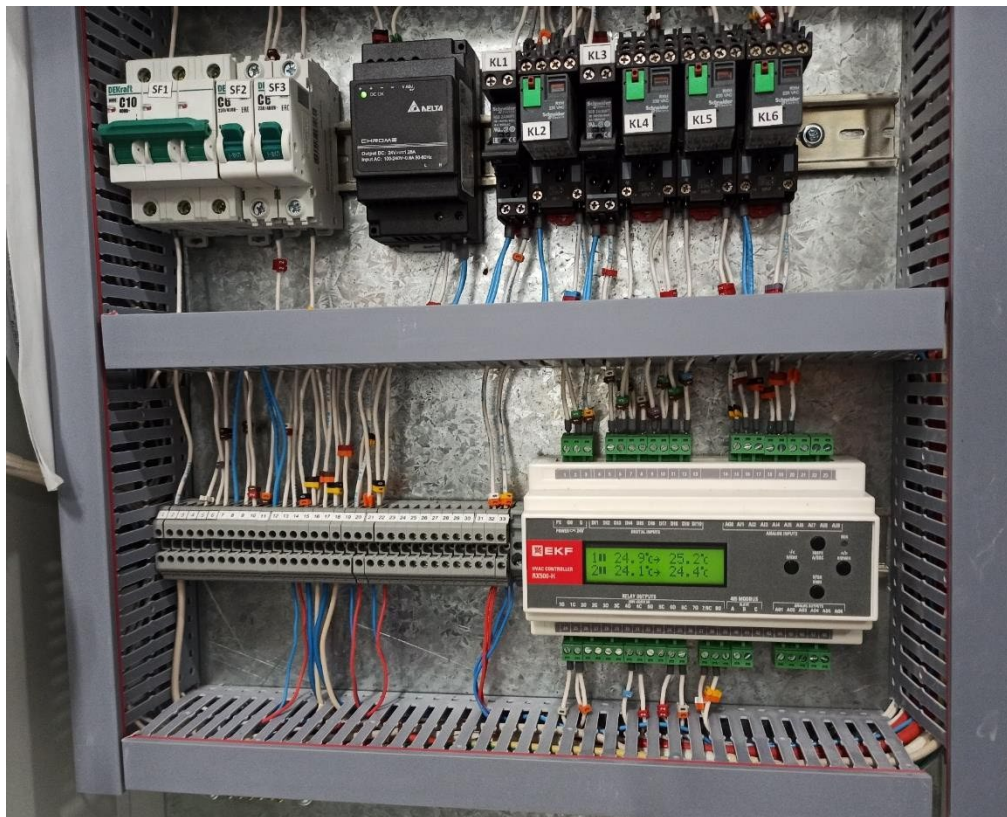
Бизнес-центр «Айсберг», г. Мытищи.

Автоматизация систем отопления и горячего водоснабжения.

В эксплуатации с 2023 г. (с учетом опытной эксплуатации прототипа).

Применяемое оборудование: конфигурируемые контроллеры RX500-N.

ПРИМЕРЫ РЕАЛИЗОВАННЫХ ПРОЕКТОВ НА RX500



Холодильный склад, г. Челябинск.

Автоматизация систем общеобменной вентиляции.

В эксплуатации с 2024 г.

Применяемое оборудование: конфигурируемые контроллеры RX500-V.



ekfgroup.com